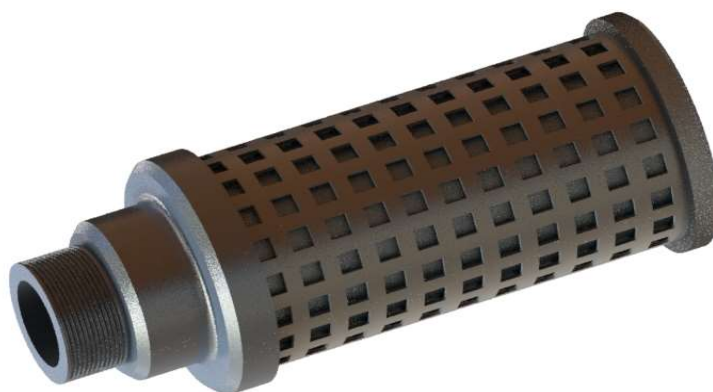


**ASSYSTEK****SL23****SILENCIADOR COMPACTO PARA ALTA PRESSAO**

- > PROTEÇÃO CONTRA EJECAO DE PARTICULAS SOLIDAS
- > SILENCIADOR DE ALTA PRESSÃO PARA SERVIÇOS PESADOS
- > REDUÇÃO DE NIVEL DE BARULHO PARA EQUIPAMENTOS PNEUMATICOS
- > ALTA CAPACIDADE DE FLUXO COM BAIXA CONTA PRESSÃO
- > DESENVOLVIDO PARA APLICAÇÕES INDUSTRIAIS
- > CONEXÕES 1"...1" 1/2

**INFORMAÇÕES TECNICAS****Aplicação:**

Ar comprimido, filtrado, lubrificado ou não lubrificado

Operação:

Exaustor silencioso

Pressão de operação:

0...40 bar(0...580 psi)

Conexao

1" , 1" 1/4 ou 1"1/2

Montagem:

Direto na saída de escape

Material:

Tela central: inox

Rosca : aluminio

Deflator : inox

Barra central : inox

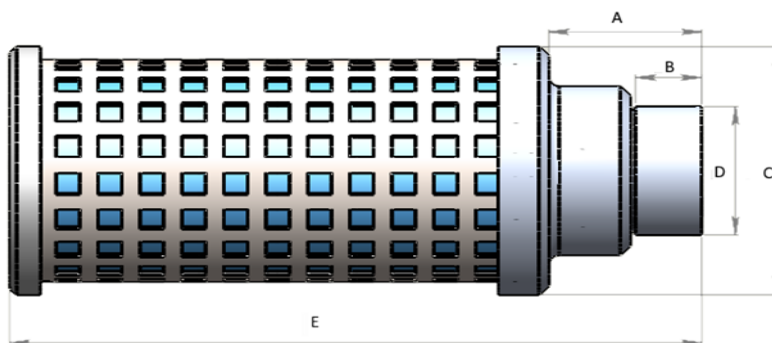
Porcas: inox

Elemento poroso:Polipropileno

* O fornecimento de ar deve estar seco o suficiente para evitar a formação de gelo em temperaturas abaixo de 2°C (+35°F).

DADOS TECNICOS

Simbolo	Rosca	Modelo
	1"	SL23-100-140
	1"1/4	SL23-114-140
	1'1/2	SL23-112-140

**DIMESSÃO**

MODELO	A	B	C	D	E
SL23-100-140	45	19.5	81	33	204
SL23-114-140	45	19.5	81	41	204
SL23-112-140	45	19.5	81	47	204